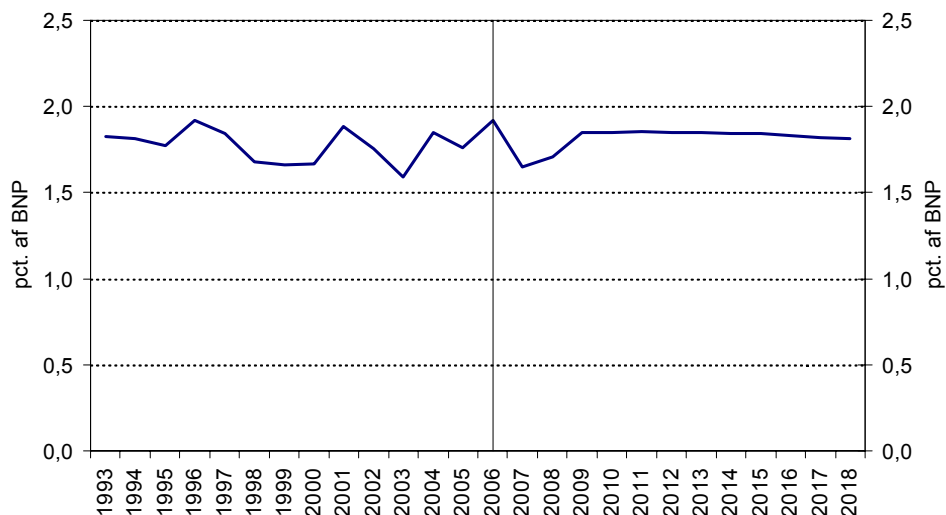


2015-PLAN: KVALITETFOND: EN FJER BLIVER TIL FEM HØNS

Resumé: *Regeringen har i sin 2015-plan afsat en såkaldt kvalitetsfond på 50 mia.kr til offentlige investeringer fra 2008-2018. Fonden og de 50 mia.kr er blevet udlagt som et massivt løft af de offentlige investeringer til sygehuse, daginstitutioner, skoler, mv. Realiteterne viser imidlertid, at de offentlige investeringer med fonden ikke bliver specielt høje. Målt ift. "samfundskagen" ender vi i 2018 under det niveau vi så i 2006. Det er således svært at få øje på den store satsning. At fondens 50 mia.kr. lyder af meget skyldes, at regeringen akkumulerer investeringerne år efter år i forhold til et fastholdt 2008-niveau – en meget besynderlig sammentælling.*

Figur 1 viser de offentlige investeringer fra 1993-2018, når de måles som andel af "samfundskagen" (BNP), hvor regeringens kvalitetsfond er indregnet fra 2008-2018. Som det fremgår, løftes de offentlige investeringer i årene 2008 og 2009, hvorefter investeringerne udgør en næsten uændret andel af "samfundskagen" - med en lille pil ned.

Figur 1. Offentlige investeringer som andel af "samfundskagen" (BNP)



Anm.: Den lodrette streg markerer overgangen fra historiske tal. For 2007 og 2008 er regeringens seneste prognose indlagt (ØR august 2007), fra 2008-2018 er udviklingen fra regeringens "Mod nye mål - Danmark 2015" indregnet, hvor der bl.a. er forudsat en årlig gennemsnitlig nominel BNP-vækst på 3,3 pct. i årene 2009-2011 og 3,7 pct. fra 2012-2018. Kilde: AErådet pba. ADAMs databank, Økonomisk Redegørelse august 2007, og "Mod nye mål - Danmark 2015".

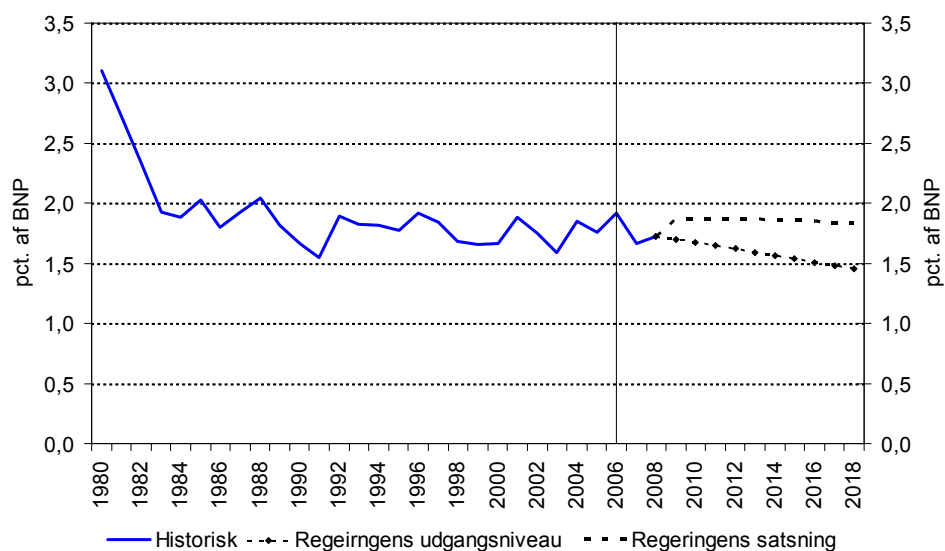
I 2018 udgør de offentlige investeringer godt 1,8 pct. af BNP. Det er lidt mindre end det niveau der er i 2006. Det er derfor på baggrund af figur 1 svært få øje på den store investeringssatsning med den såkaldte kvalitetsfond.

Sådan bliver en fjer til fem høns

Regeringens 50 mia. 2008-kr. fremkommer ved at summere ”løftene” i de offentlige investeringer i de enkelte år sammenholdt med et uændret 2008 niveau. Men at måle i forhold til et uændret 2008-niveau forekommer besynderligt, når man har en samfundsøkonomi, der vokser år efter år.

Figur 2 viser, at et fastholdt 2008-investeringsniveau (”regeringens udgangsniveau”) vil indebære, at de offentlige investeringer udgør en mindre og mindre andel af ”samfundskagen” (BNP). I 2018 vil vi nå et investeringsniveau, der ikke er set lavere de sidste 25 år. Sammenligningsgrundlaget for kvalitetsfonden (”regeringens udgangsniveau”) er således en situation, hvor det offentlige kapitalapparat bliver mere og mere utidssvarende.

Figur 2. Offentlige investeringer som andel af BNP i historisk perspektiv, regeringens udgangspunkt (fastholdt 2008-niveau) og satsning.



Anm.: Som figur 1. I regeringens udgangsniveau er der indregnet en *real* investeringsvækst på nul fra 2008-2018 svarende til at fastholde et uændret 2008-investeringsniveau.

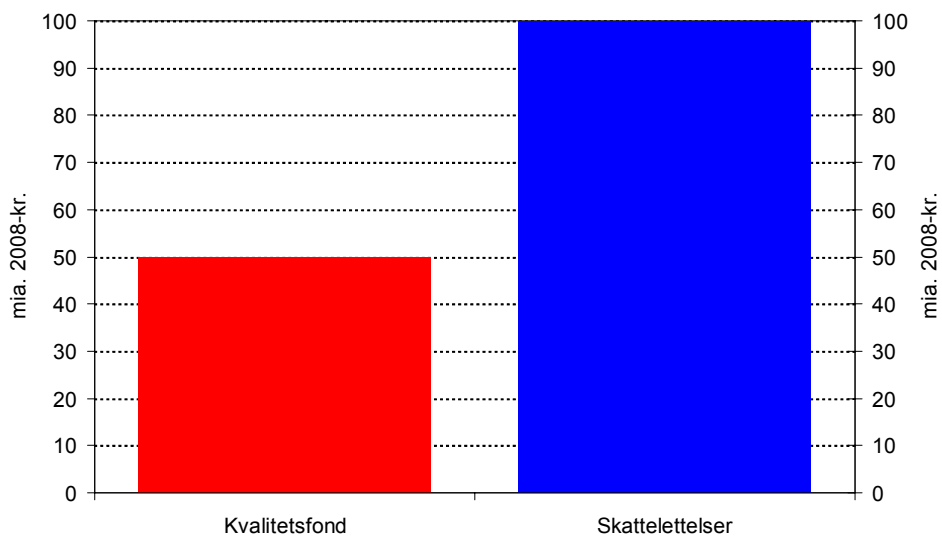
Kilde: AErådet pba. ADAMs databank, Økonomisk Redegørelse maj 2007, og ”Mod nye mål - Danmark 2015”.

Man opnår altså et indtryk af en voldsom satsning ved at tage udgangspunkt i en faldende investeringskvote og hertil tilføje det ”trick”, at man år for år

akkumulerer forskellen mellem ”regeringens satsning” og ”regeringens udgangsniveau” i figur 2.

Hvis regeringen regnede på samme måde i forhold til sine skattelettelser, vil den i løbet af 10 år (svarende til den periode, der regnes med for kvalitetsfonden.) have givet skattelettelser for 100 mia.kr. Figur 3 illustrerer hvor ”syret” en måde, det er at regne på.

Figur 3. Akkumulerede beløb til offentlige investeringer og skattelettelser.



Kilde: AErådet på baggrund af regeringens skatteudspil og 2015-plan.