

10. januar 2007

STIGNING I ANTALLET AF FATTIGE

I efteråret 2006 har analyser fra bl.a. Finansministeriet og Danmarks Statistik dokumenteret, at den indkomstmæssige ulighed har været stigende i de senere år¹. Den stigende indkomstulighed kan belyses på flere forskellige måder – blandt andet ved at se på udviklingen i antallet af fattige.

I Danmark har vi ikke nogen officiel fattigdomsgrænse, så det er ikke oplagt hvilken fattigdomsgrænse, man bør anvende i en sådan opgørelse. Nedenfor er valgt at se på to fattigdomsgrænser defineret som 50 eller 60 procent af medianindkomsten. Personer, der har en indkomst under denne grænse, vil således betegnes som fattige. Disse definitioner er også anvendt i ovennævnte analyse fra Finansministeriet og i den seneste Vismandsrapport fra efteråret 2006.

Anvendes 50 procent af medianen som fattigdomsgrænse, kan antallet af fattige i 2004 opgøres til 260.000 personer, mens antallet af fattige var 211.000 personer i 1993². I perioden fra 1993 til 2004 er antallet af fattige således steget med knap 50.000 personer. Denne stigning dækker over, at antallet steg med knap 5.000 personer fra 1993 til 2001, mens stigning fra 2001 til 2004 har været på knap 45.000 personer, jf. tabel 1. Alene fra 2003 til 2004 er antallet af fattige steget med knap 20.000 personer, hvoraf indførelsen af kontanthjælpsloftet fra 2004 har medført en stigning på op mod 2.500 personer. Det skal bemærkes, at den anvendte indkomstdefinition og det anvendte datagrundlag er præcis det samme, som anvendes af Finansministeriet i tilsvarende opgørelser.

¹ Indkomstudvikling og –fordeling i Danmark, Finansministeriet oktober 2006 samt Indkomster 2004, Danmarks Statistik.

² 2004 er det seneste år, der foreligger oplysninger for. Tal for 2005 forventes at være tilgængelige sommeren 2007.

Tabel 1. Antal fattige i 1993, 2001 og 2004

	Personer med disponibel indkomst under 50 procent af medianindkomst	Personer med disponibel indkomst under 60 procent af medianindkomst
	1.000 personer	
1993	210.6	375.5
2001	215.2	451.6
2004	259.9	522.8
Ændring		
- 1993-2001	4.6	76.1
- 2001-2004	44.7	71.2
Gennemsnitlig årlig ændring		
- 1993-2001	0.6	9.5
- 2001-2004	14.9	23.7

Anm.: Indkomstbegrebet, der danner grundlag for afgrænsningen af fattige, er den såkaldt husstandsækvivalerede disponible indkomst, som også anvendes af Finansministeriet i lignende opgørelser.

Kilde: AErådet på baggrund af lovmodellens datagrundlag

Af de 260.000 personer, der i 2004 lever i fattigdom (ved anvendelse af 50-procents grænsen), er ca. 50.000 børn, mens antallet af fattige børn var 37.000 i 1993, jf. tabel 2. I perioden fra 1993 til 2004 er antallet af børn, der lever i fattigdom, således vokset med 13.000 børn. Denne stigning dækker over, at der fra 1993 til 2001 skete et fald i antallet af fattige børn med knap 1.000 personer, mens der fra 2001 til 2004 er sket en stigning i antallet af fattige børn med knap 14.000 børn.

Tabel 2. Antal børn der lever i fattigdom i 1993, 2001 og 2004

	Personer med disponibel indkomst under 50 procent af medianindkomst	Personer med disponibel indkomst under 60 procent af medianindkomst
	1.000 personer	
1993	36.8	91.0
2001	36.0	110.0
2004	49.6	134.7
Ændring		
- 1993-2001	-0.8	18.9
- 2001-2004	13.7	24.7
Gennemsnitlig årlig ændring		
- 1993-2001	-0.1	2.4
- 2001-2004	4.6	8.2

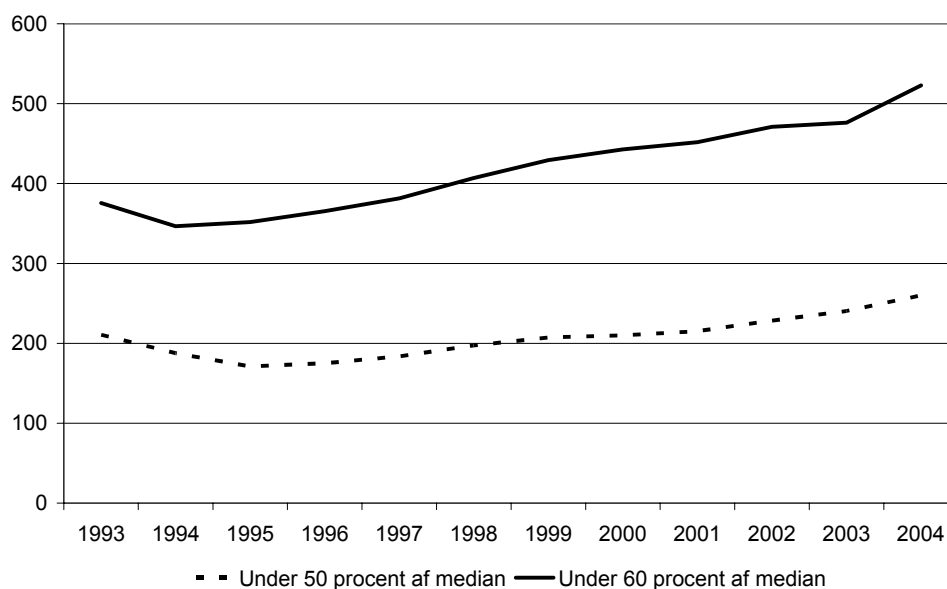
Kilde: AErådet på baggrund af lovmodellens datagrundlag

Afgrænses fattige alternativt som personer med en indkomst under 60 procent af medianindkomsten, kan antallet af fattige i 2004 opgøres til 523.000 personer. Med denne definition var antallet af fattige 376.000 personer i 1993. Der er således sket en stigning i antallet af fattige på næsten 150.000 personer i løbet af denne periode. Godt halvdelen af denne stigning (76.000

personer) indtraf i perioden 1993-2001 mens antallet af fattige steg med 71.000 personer fra 2001 til 2004.

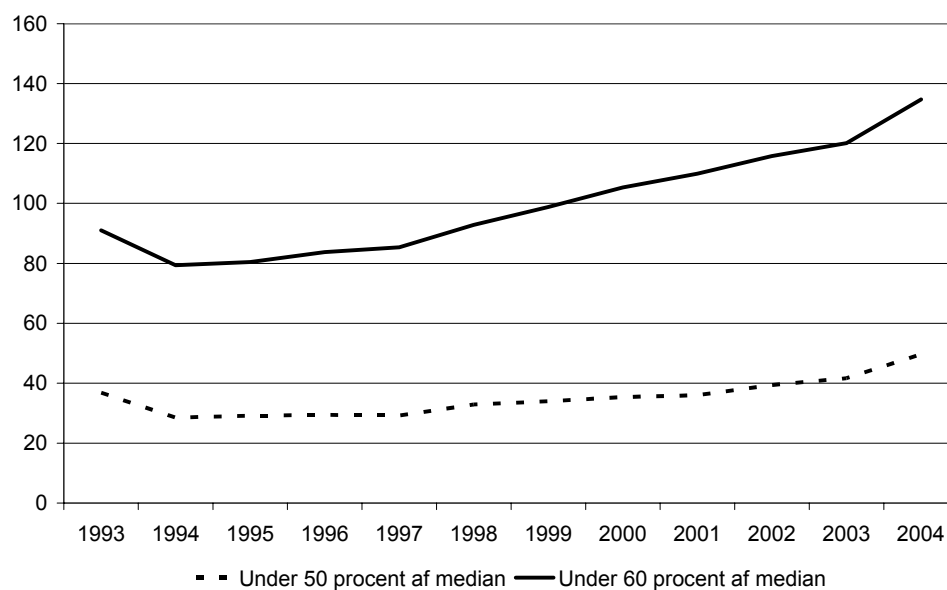
I figur 1 og 2 er vist udviklingen i antallet af fattige år for år fra 1993 til 2004 med de to definitioner.

Figur 1 Udviklingen i antallet af fattige fra 1993 til 2004



Kilde: AErådet på baggrund af lovmodellens datagrundlag

Figur 2. Udvikling i antal børn der lever i fattigdom



Kilde: AErådet på baggrund af lovmodellens datagrundlag