

# Øget polarisering i Danmark

Mens antallet af rige og fattige stiger år for år i Danmark, så er middelklassen faldet. Siden 2001 er middelklassen faldet med omkring 100.000 personer. Samtidig er andelen af rige steget fra omkring 3 procent til 3,6 procent, mens andelen af fattige er steget fra godt 4 procent til over 5 procent. Der er altså en øget tendens til polarisering i samfundet, hvor middelklassen skrumper mens gruppen af rige og fattige vokser.

af Chefanalytiker **Jonas Schytz Juul**

**28. juni 2009**

## Analysens hovedkonklusioner

- Siden 2001 er middelklassen faldet med omkring seks procent. Det svarer til et fald på omkring 100.000 personer.
- Samtidig er gruppen af de rigeste steget fra 3 til 3,6 procent. Det svarer til en stigning på næsten 18 procent. Gruppen af fattige er i samme periode steget fra omkring 4 til over 5 procent. Det svarer til en stigning på omkring 25 procent.
- De personer, der har skiftet fra en indkomstkasse til en anden, vandrer typisk en indkomstkasse op eller ned. Det er kun meget få personer, der går fra fattig til rig eller fra rig til fattig over en 5-årig periode.

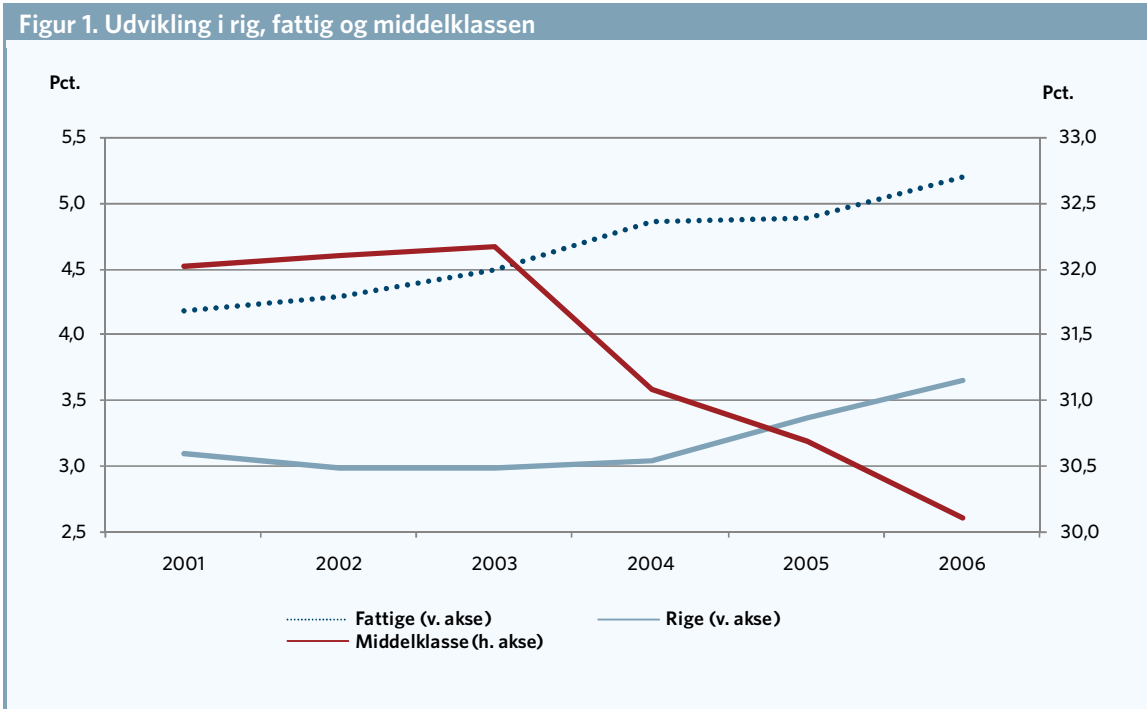
## Kontakt

Chefanalytiker  
Jonas Schytz Juul  
Tlf. 33 55 77 22  
Mobil 30 29 11 07  
jsj@ae.dk

Presseansvarlig  
Janus Breck  
Tlf. 33 55 77 25  
Mobil 40 61 34 38  
jb@ae.dk

## Øget polarisering i Danmark

Siden 2001 har der været en tendens til øget polarisering i Danmark. Mens gruppen af de rigeste i samfundet er steget fra omkring 3 procent til 3,6 er andelen af fattige steget fra godt 4 til over 5 procent. Samtidig er middelklassen faldet fra at udgøre 32 procent af befolkningen til at udgøre omkring 30 procent. Dette er illustreret i figur 1.



Anm.: Definitionen af de tre indkomstgrupper er angivet i bilag 1.  
Kilde: AE på baggrund af lovmodellens datagrundlag.

Samlet er gruppen af fattige steget med næsten ¼ siden 2001, mens gruppen af de rigeste er steget med over 17 procent. Samtidig er middelklassen faldet med 6 procent. Dette er angivet i tabel 1.

**Tabel 1. Udvikling i rig, fattig og middelklassen**

	Andel i 2006	Vækst 2001-2006	Vækst 2001-2006. pct.
	Pct.	Pct. point	Pct.
Fattige	5,2	1,0	24,4
Middelklasse	30,1	-1,9	-6,0
Rige	3,6	0,5	17,5

Anm.: Definitionen af de tre indkomstgrupper er angivet i bilag 1.  
Kilde: AE på baggrund af lovmodellens datagrundlag.

Der er altså en klar tendens til øget polarisering i samfundet: I hver ende af indkomstskalaen vokser grupperne af de rigeste og af de fattigste, samtidig med, at middelklassen er faldet.

Gruppen af de rigeste og fattigste er beskrevet grundigt i tidligere analyser af AE, og fokus i denne analyse er faldet i middelklassen.

## Fald i middelklassen i Danmark

Når man beskriver levevilkårene i Danmark fokuseres der ofte på toppen og bunden af samfundet. I dette afsnit er fokus rettet mod middelklassen i Danmark for at give et billede af denne. Middelklassen er opdelt i "den lavere middelklasse", "middelklassen" og "den højere middelklasse".

Den lavere middelklasse er den del af middelklassen med relativt lavest indkomst, uden at de tilhører de fattigste i Danmark. Middelklassen er den gruppe, der har en indkomst lige omkring den typiske indkomst i Danmark. Den højere middelklasse er den del af middelklassen med den højeste indkomst, uden dog at tilhøre den allerrigeste del af befolkningen.

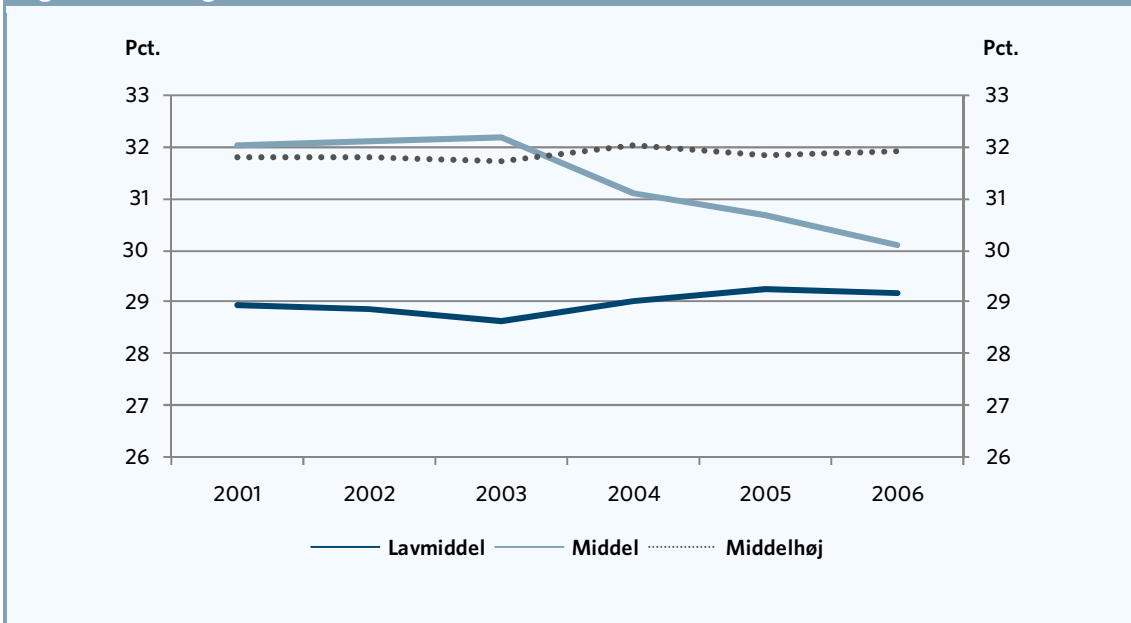
Hver gruppe består af omkring 1,6 mio. personer, hvilket svarer til ca. 30 procent af den samlede befolkning. De tre middelklasser udgør altså tilsammen over 90 procent af den samlede befolkning. Dette er illustreret i tabel 2.

Tabel 2. Middelklassen i Danmark		
	Antal	Andel af befolkningen
	Mio. personer	Pct.
Lavere middelklasse	1,56	29,1
Middelklassen	1,62	30,3
Højere middelklasse	1,71	31,9
I alt	4,88	91,3

Anm. Data er fra 2006 fremskrevet til 2009 med lønudviklingen. Definitionen af middelklassen er angivet i boks 1.  
 Kilde: AE på baggrund af lovmodellens datagrundlag.

Mens den lavere middelklasse og den højere middelklasse har udgjort en nogenlunde konstant andel af befolkningen i perioden 2001-2006, har der været et fald i middelklassen. Således var omkring 32 procent af befolkningen i middelklassen i 2001-2003, hvorefter andelen er faldet ned til godt 30 procent i 2006. Det er et fald på omkring 2 procentpoint, eller hvad der svarer til 6 procent. Hvis der havde været den samme andel i middelklassen i 2006 som i 2001, ville der være omkring 100.000 flere personer i middelklassen. I figur 2 er udviklingen i middelklassen illustreret.

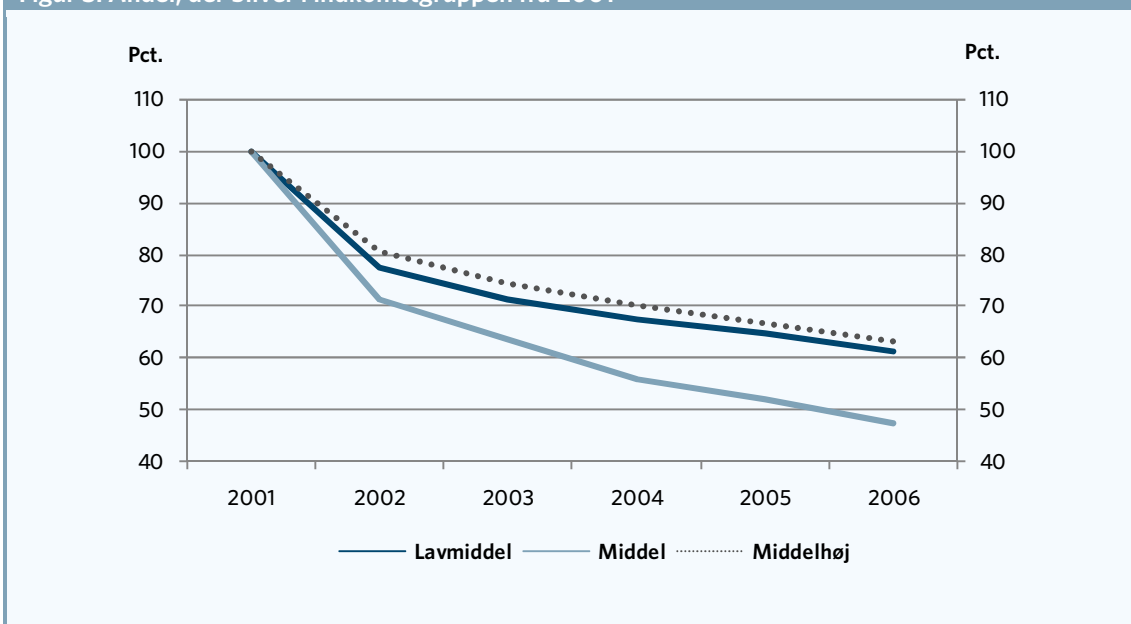
Figur 2. Udvikling i middelklassen - 2001-2006



Anm.: Definitionen af middelklassen er angivet i boks 1.  
 Kilde: AE på baggrund af lovmodellens datagrundlag.

Selvom den lavere middelklasse og den højere middelklasse har ligget nogenlunde konstant i hele perioden, er det dog ikke nødvendigvis de samme personer, der er i middelklasserne i alle årene. Tager man udgangspunkt i middelklasserne i 2001, så forsvinder mellem 20-30 procent over i andre indkomstgrupper i løbet af bare et år. Den største afgang er fra middelklassen, hvor kun 70 procent af dem, der er middelklasse i 2001, også er det i 2002. Ser man helt frem til 2006, så er det under halvdelen, der fortsat er i middelklassen. For de to andre middelklassegrupper er det næsten 2/3, der stadig er tilbage i samme indkomstgruppe i 2006. Dette er illustreret i figur 3.

Figur 3. Andel, der bliver i indkomstgruppen fra 2001



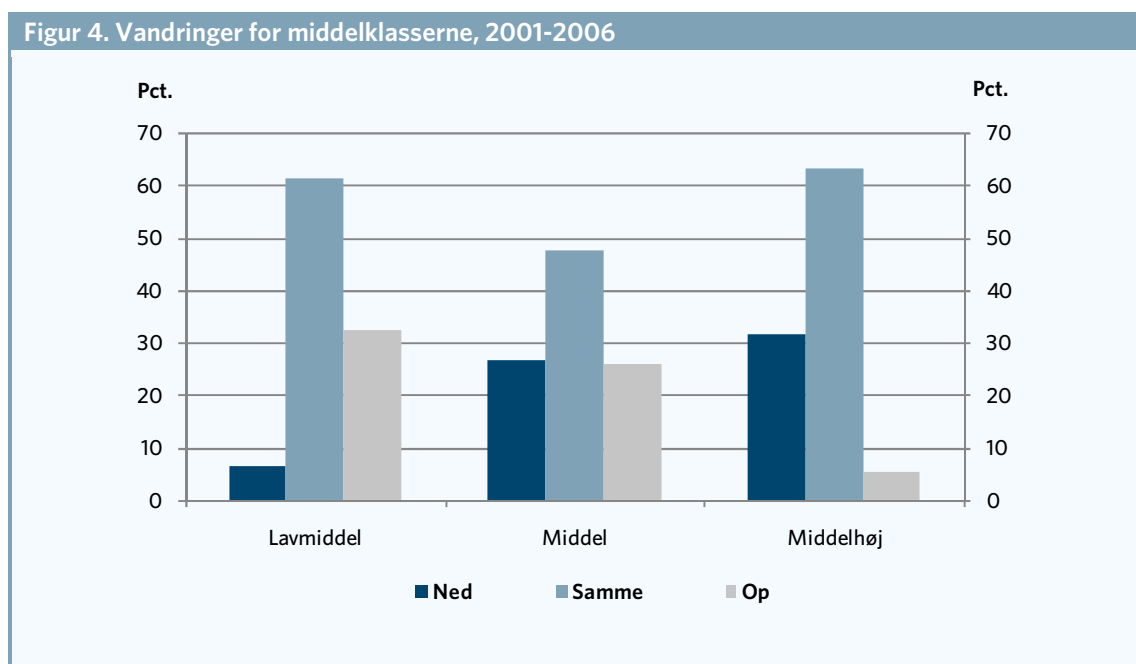
Anm.: Definitionen af middelklassen er angivet i boks 1. Kun personer som er i en af de tre middelklasser i 2001 og som ikke dør eller udvander i løbet af perioden 2001-2006 er taget med.  
 Kilde: AE på baggrund af lovmodellens datagrundlag.

Omkring halvdelen af dem, der forlader middelklassen i perioden 2001-2006, forlader gruppen til fordel for en højere indkomstkklasse, mens den anden halvdel forlader gruppen til en lavere indkomstkklasse. Dem der rykker opad, kan f.eks. være personer, der stiger i løn, får nyt job eller hvor børnene flytter hjemmefra. For dem der rykker ned i den lavere middelklasse, kan det f.eks. være personer, der forlader arbejdsmarkedet, eller børn der flytter hjemmefra og stifter egen familie.

For den højere middelklasse i 2001 er det over 60 procent, der stadig er i den højere middelklasse i 2006. For dem der forlader den højere middelklasse, er det omkring fem procent, der stiger til en højere indkomstkklasse, mens de resterende godt 30 procent er kommet i en lavere indkomstkklasse.

Også i den lavere middelklasse fra 2001 er omkring 60 procent stadig i den lavere middelklasse i 2006. For dem der forlader den lavere middelklasse, rykker omkring 30 procent til en højere middelklasse, mens de resterende er havnet i en lavere indkomstkklasse.

I figur 4 er disse vandringer for middelklasserne illustreret. Figuren viser, hvor stor en andel, af de tre middelklasser der henholdsvis er blevet i samme indkomstkklasse eller er rykket op eller ned i indkomstklasserne.



Anm.: Som figur 3. Figuren viser, hvor stor en andel af den givne middelklasse fra 2001 er rykket ned, blevet eller rykket op i indkomstkklasse i 2006. Kilde: AE på baggrund af lovmodellens datagrundlag.

Vandringerne for middelklasserne kan også illustreres i en krydstabel, hvor også indkomstklasserne over og under middelklasserne er med. Dette er gjort i tabel 3. Indkomstklassen over den højere middelklasse kaldes "de rigeste", mens indkomstklassen under den lavere middelklasse er "de fattigste". Fattigdomsgrænsen bliver dermed 50 procent af medianen, hvilket svarer til f.eks. OECD's definition af fattige.

Af tabellen kan man præcis se, hvor personerne i de forskellige indkomstklasser vandrer hen. For den højere middelklasse er der således 63 procent, der stadig er i den højere middelklasse i 2006. 5,2 pro-

cent er rykket op blandt de rigeste, og 21,3 procent er rykket ned i middelklassen. Blot 2,4 procent er havnet blandt den fattigste gruppe, og 7,9 procent er i den lavere middelklasse.

24 procent af de fattigste i 2001 er stadig blandt de fattigste i 2006. Blandt de resterende er langt hovedparten i den lavere middelklasse eller middelklassen, mens blot 1,1 procent af de fattige i 2001 er blandt de rigeste i 2006.

For middelklassen ses det også, at langt hovedparten af dem der forlader gruppen rykker en indkomstklasse op eller ned, mens relativt få rykker til den fattigste eller rigeste del.

Dette er også det overordnede billede. De fleste bliver i den samme indkomstklasse i løbet af perioden 2001-2006, og for de der forlader indkomstklasse, rykker man typisk kun én indkomstklasse op eller ned. Det er de færreste, der tager springet over flere indkomstklasser.

Tabel 3. Vandringer for alle indkomstklasser - 2001-2006

2001	2006					Total
	Fattige	Lavmiddel	Middel	Middelhøj	Rige	
Fattige	<b>24,1</b>	38,2	22,2	14,5	1,1	100
Lavmiddel	6,5	<b>61,3</b>	23,6	8,3	0,4	100
Middel	2,9	23,8	<b>47,4</b>	25,4	0,6	100
Middelhøj	2,4	7,9	21,3	<b>63,1</b>	5,2	100
Rige	2,7	4,2	5,1	33,9	<b>54,1</b>	100

Anm.: Definitionen af middelklassen er angivet i boks 1. Kun personer som er i en af de tre middelklasser i 2001 og som ikke dør eller udvander i løbet af perioden 2001-2006 er taget med.

Kilde: AE på baggrund af lovmodellens datagrundlag.

**Boks 1. Hvordan defineres middelklassen, de fattige og de rige?**

I denne analyse er middelklassen defineret ud fra en relativ indkomstdefinition. Konkret er der valgt at se på indkomsten i forhold til medianindkomsten for hele befolkningen. Indkomsten måles ved husstandsækvivaleret disponibel indkomst, dvs. den indkomst man har efter skat korrigeret for husstandens samlede størrelse og indkomst. De tre grupper af middelklassen er defineret som nedenfor.

	Definition i pct. af median	Min. indkomst i kr. (ækv. disp.)	Max indkomst i kr. (ækv. disp)
Fattige	Under 50	-	98,8
Lavere middel	50-85	98,8	167,9
Middel	85-115	167,9	227,1
Højere middel	115-200	227,1	395,0
Rige	Over 200	395,0	-